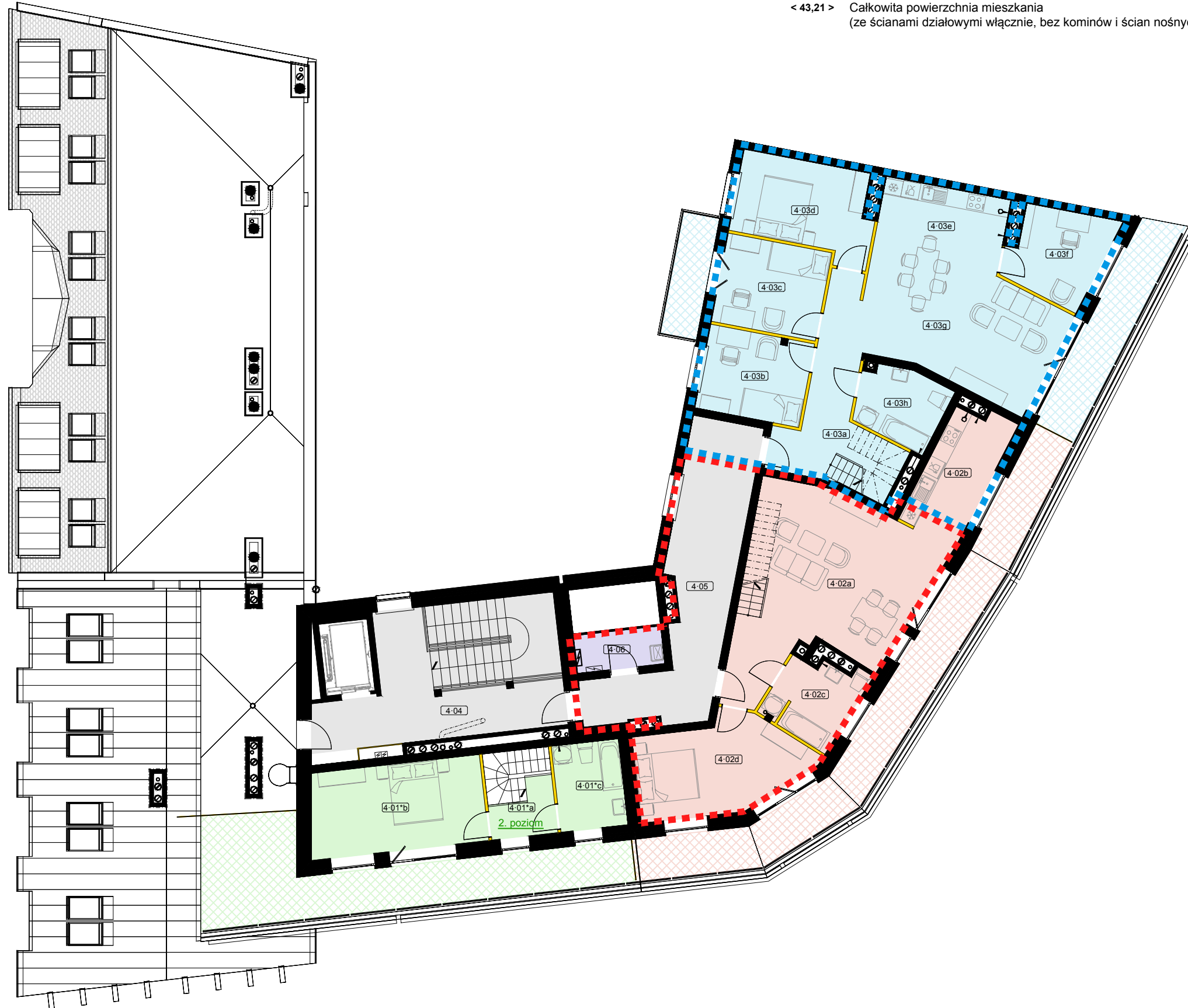


— Ściany działowe - możliwość usunięcia lub zmiany przebiegu

< 43,21 > Całkowita powierzchnia mieszkania  
(ze ścianami działowymi włącznie, bez kominów i ścian nośnych)



Numery z gwiazdką\* oznaczają, że jest to część mieszkania dwupoziomowego.

Nr	Nazwa	Pow.
4-01*a	Korytarz	3,42
4-01*b	Pokój	17,34
4-01*c	Łazienka	6,73
		27,49
4-01*d	Taras	29,03

Nr	Nazwa	Pow.
4-02a	Pokój dzienny	35,12
4-02b	Kuchnia	9,90
4-02c	Łazienka	7,12
4-02d	Pokój	16,36
		68,50
4-02f	Taras	31,43

Nr	Nazwa	Pow.
4-03a	Korytarz	12,44
4-03b	Pokój	10,32
4-03c	Pokój	10,95
4-03d	Pokój	13,34
4-03e	Kuchnia	11,28
4-03f	Pokój	9,20
4-03g	Pokój dzienny	27,87
4-03h	Łazienka	6,78
		102,17
4-03k	Taras	11,63
4-03m	Balkon	5,25

Nr	Nazwa	Pow.
4-04	Kl. schod.	32,21
4-05	Korytarz	26,09
4-06	Pom. gosp.	3,83
		62,13



Budynek mieszkalno-usługowy przy pl. Wolności w Świnoujściu

# IV Piętro



1:150 @A3